

## Ventilazione

### Cappa con motore per forni 6&10 gn 1/1

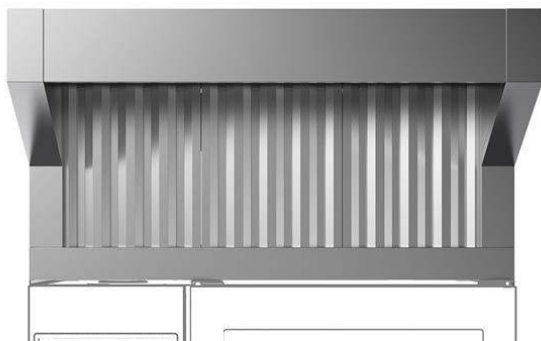
ARTICOLO N° \_\_\_\_\_

MODELLO N° \_\_\_\_\_

NOME \_\_\_\_\_

SIS # \_\_\_\_\_

AIA # \_\_\_\_\_

**922728 (HOST11)**Cappa con motore per forni  
6&10 gn 1/1

### Caratteristiche e benefici

- Sistema di filtri a labirinto per una protezione contro il rischio di incendi.
- [NOT TRANSLATED]
- Motore con 3 velocità automatiche:
  - bassa velocità quando la porta è chiusa e la valvola è chiusa;
  - velocità media quando la porta è chiusa e la valvola è aperta;
  - alta velocità quando la porta è aperta.
- [NOT TRANSLATED]
- Filtro di condensa e filtro a labirinto frontale facili da rimuovere e lavabili in lavastoviglie.
- Il collegamento via cavo tra la cappa e il forno rende possibile la comunicazione tra di loro. Il collegamento della cappa al software del forno attiva automaticamente la potenza della ventola e l'assorbimento degli odori in base alla reale attività del forno.
- La cappa e il forno sono sincronizzati: la cappa si accende/spegne all'avvio/arresto del forno; in base all'attività reale del forno, la cappa attiva automaticamente la potenza della ventola (alta/media/bassa) per l'assorbimento degli odori.
- [NOT TRANSLATED]
- L'apertura della porta a doppio scatto è consigliata per migliorare le prestazioni di filtraggio (cod. accessorio 922265).

### Costruzione

- Costruito interamente in acciaio inox AISI 304.
- Deve essere installata in uno spazio in cui l'aerazione normale, secondo norma, è presente.
- [NOT TRANSLATED]
- Sistema di attivazione automatica dell'apertura della porta.
- Sviluppato e prodotto in fabbrica certificata ISO 9001, ISO 14001 e ISO 50001.

### Sostenibilità

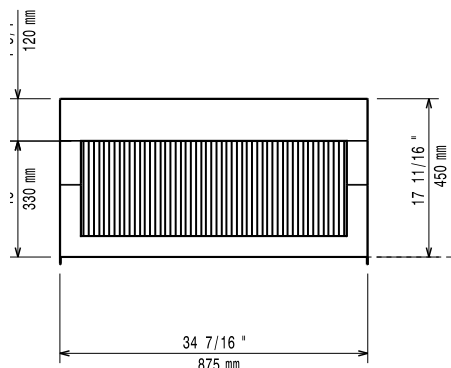
- Progettata per una corretta aspirazione e un notevole risparmio energetico.

### Accessori opzionali

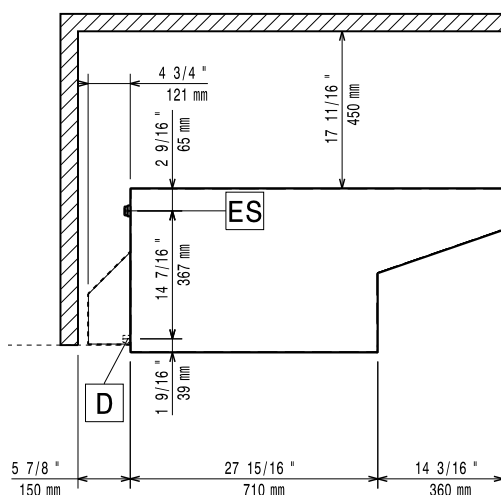
- Kit per collegare direttamente la PNC 922751 □ cappa al sistema di ventilazione centralizzato della cucina. Indicato per cappe standard con e senza motore

**Approvazione:** \_\_\_\_\_

### Fronte

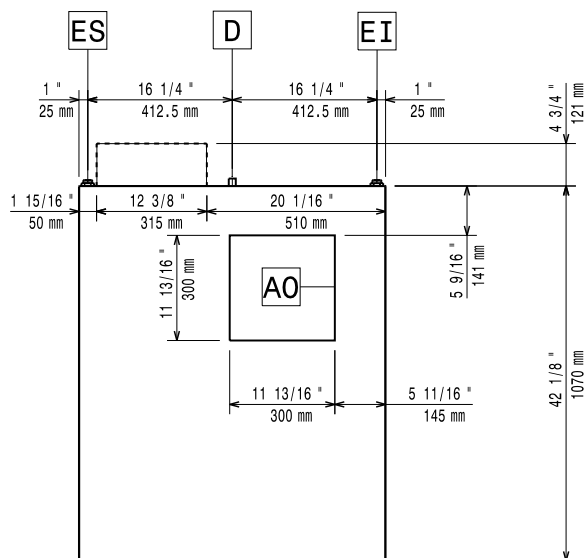


### Lato



EI = Connessione elettrica

### Alto



### Elettrico

**Tensione di alimentazione:** 220-240 V/1 ph/50 Hz  
**Watt totali:** 0.47 kW  
**Potenza ventola incorporata**

### Informazioni chiave

**Dimensioni esterne, larghezza:** 875 mm  
**Dimensioni esterne, profondità:** 1070 mm  
**Dimensioni esterne, altezza:** 450 mm  
**Peso netto:** 57 kg

### Indicazioni ventilazione:

**Portata INDICATIVA**  
**Estrazione\*:**